

Drenážní systém – po obvodu kostela

Výkop drenážního kanálu  $v = 0,8$  m; sklon do 1,5%

Očištění základového zdiva tlak. vodou WAP

Zatmelení a srovnání zdiva hydroizolační stěrkou BETONPROTEKT RT  $18\text{kg/m}^2$

Nátěr HYDROSEAL spotř  $2,5\text{kg/m}^2$

Zpevnění podkladu drenáže

Uložení drenážní hadice  $\text{Ø}80$ , geotextilie, štěrk f32

Zaústění drenu

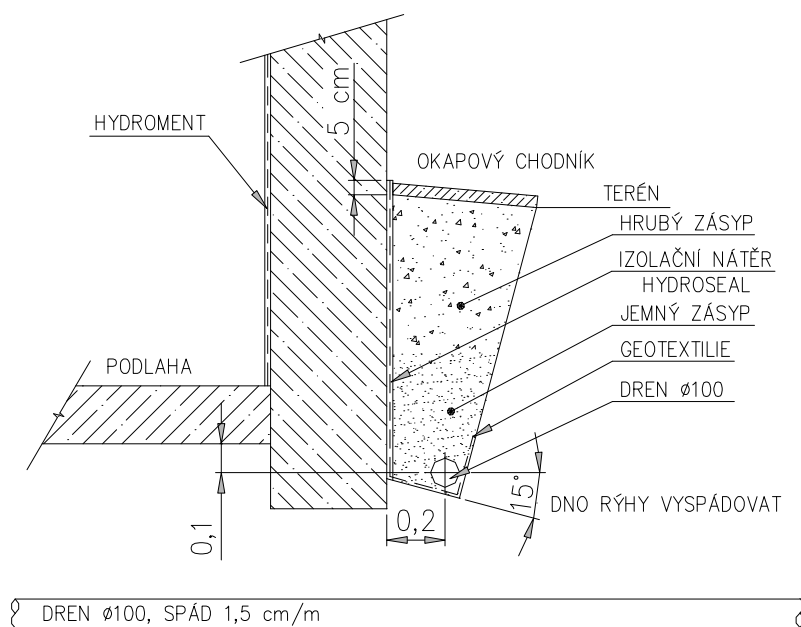
Revize dešťosvodů

Drcený kámen f32

Navrácení výkopku cca 30%

### Výkresová dokumentace svislé izolace:

#### VZOROVÉ PROVEDENÍ IZOLACE ZÁKLADOVÉHO ZDIVA



#### UPOZORNĚNÍ:

- 1) Drenážní element (hloubka drenáže) musí být alespoň 0,1 m pod úrovní podlah.
- 2) Izolační nátěr základového zdiva provést do úrovně 5 cm nad terén.